

**UNITAS SYSTEMS**  
PORCELANOSA Grupo

**MODFACADES**  

---

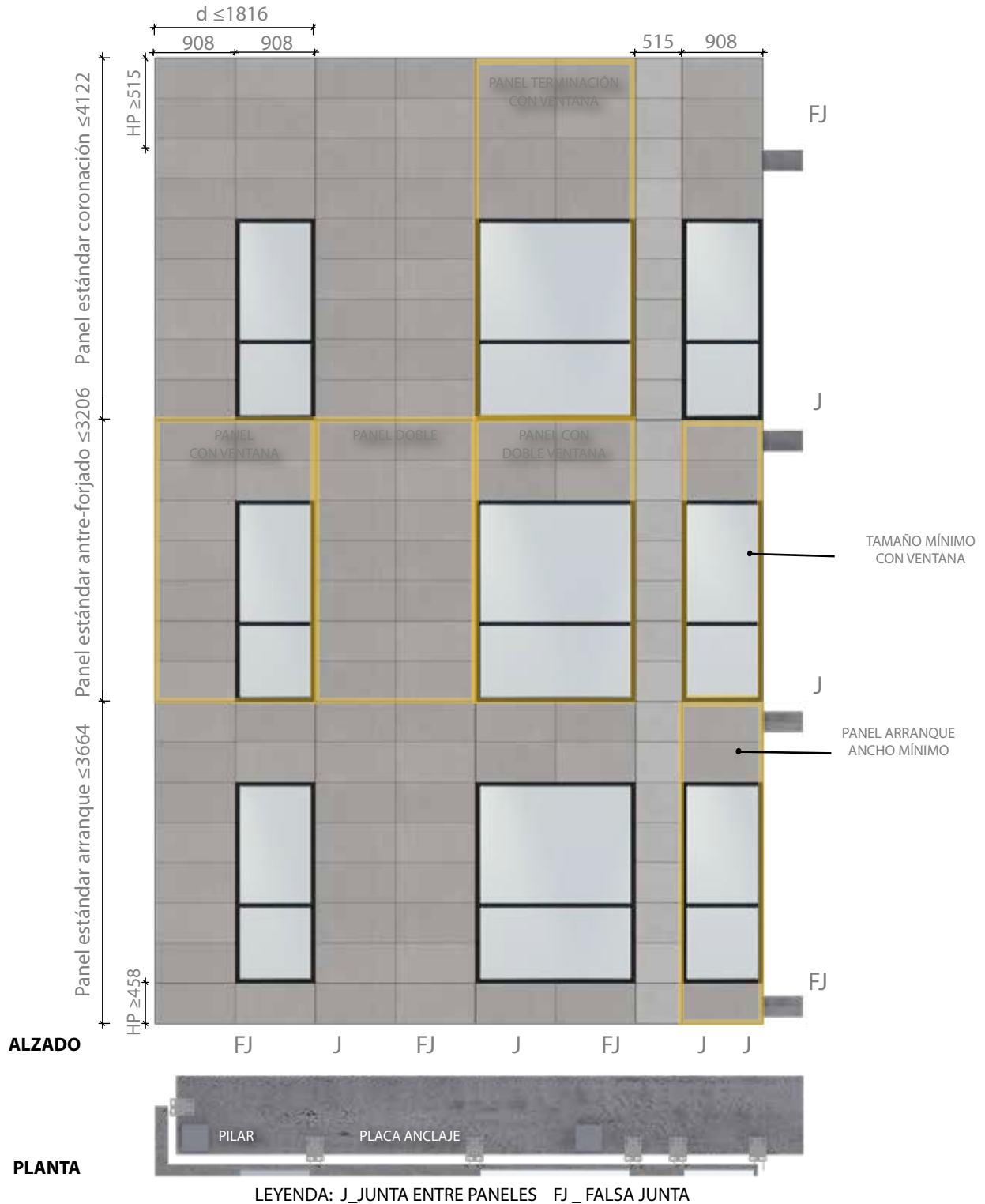
**Fachadas Industrializadas**

# MODFACADES PORCELANOSA, un nuevo concepto en fachadas industrializadas

MODFACADES es un sistema de módulos de fachada que se suministran totalmente terminados desde fábrica. Con el aislamiento, la estructura, y el acabado de PORCELANOSA Grupo.

Al tratarse de un producto elaborado en taller, presenta numerosas VENTAJAS respecto a la fachada tradicional. Es un sistema que garantiza una alta calidad constructiva, creando una solución estándar con altas prestaciones técnicas pero adaptada a las necesidades de proyecto, y que permite llevar a cabo un control preciso del proceso de fabricación e instalación.

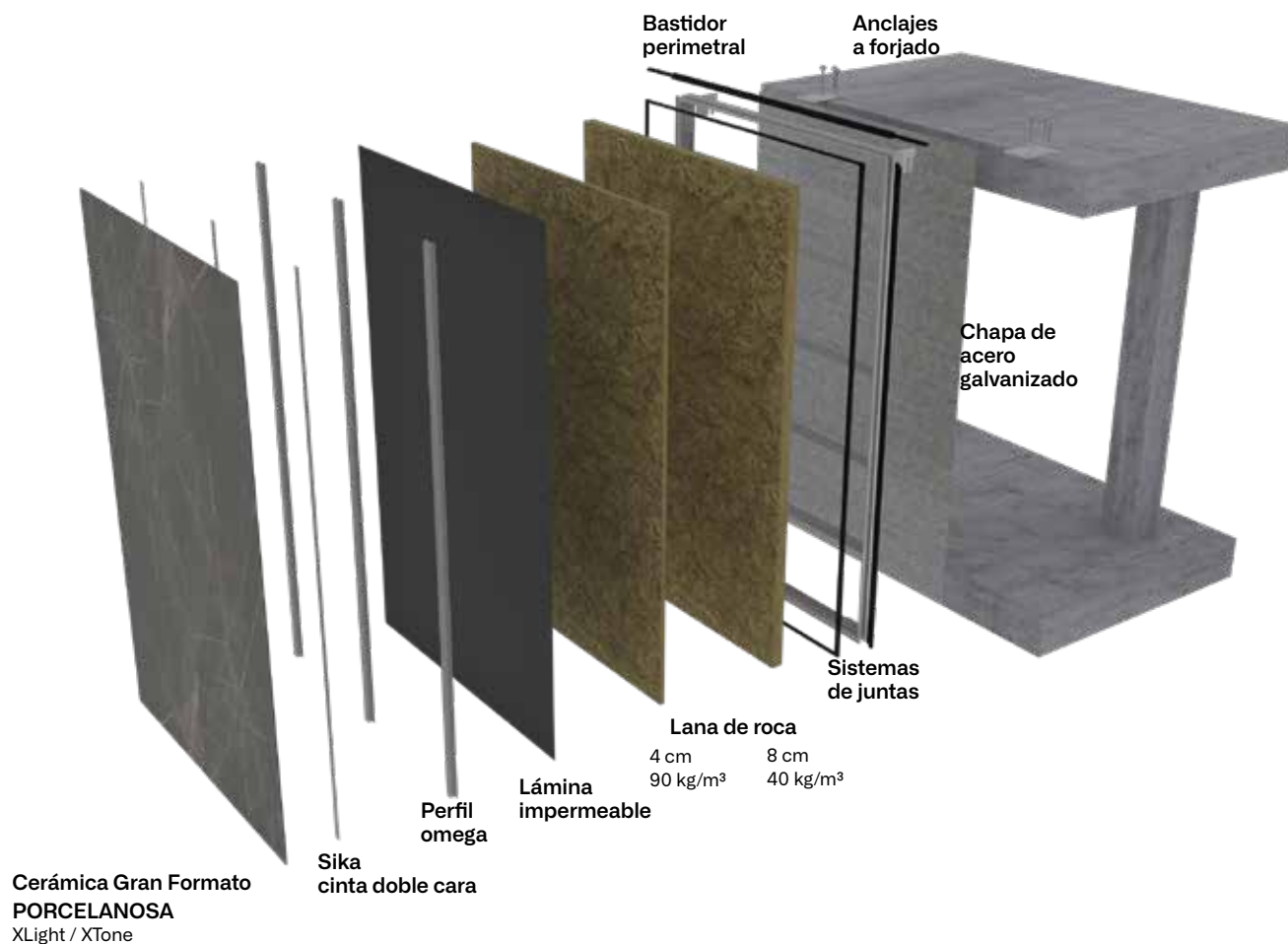
Como producto PORCELANOSA, ofrece una asesoría técnica continua, y garantía de calidad.



## 1. Características técnicas

Los módulos están formados por bastidores de acero galvanizado en caliente, dos capas de lana de roca de diferente densidad, panel cementoso clase A1, y acabado exterior con una placa adherida de cerámica rectificada XLight o XTone de Urbatek (Porcelanosa Grupo). El interior se termina con una chapa de acero galvanizado fijada al bastidor:

- **Ancho 1000:** 3000 x 1000 x 3,5mm y 3200 x 1000 x 3,5 mm.
- **Ancho 1200:** 3000 x 1200 x 6 mm, 3200 x 1200 x 6 mm y 2500 x 1200 x 6 mm.
- **Ancho 1500:** 3000 x 1500 x 6 mm.



Cuenta con un sistema de juntas de EPDM y PVC, creando una cámara de descompresión entre paneles, facilitando la dilatación, alineación, y evitando la entrada de agua. Los módulos se fijan a los forjados mediante placas de anclaje de acero galvanizado que permiten la regulación en los 3 ejes cartesianos. Existe la posibilidad de incluir las ventanas y sus remates dentro de los módulos.

## Características generales

Peso	Espesor	Altura sobre forjado	Dimensión cámara canto forjado - panel
Entre 45 y 55 Kg/m <sup>2</sup> Panel estándar de 1m de ancho = Entre 132 y 141 Kg	140 mm	120 < H < 200	60 < d < 120

**MODFACADES**

Contacto: [marketing@butech.es](mailto:marketing@butech.es) | Más información en [www.butech.net](http://www.butech.net)

## 2. Ensayos

**Permeabilidad al aire**  
(UNE-EN 12153:2000)  
>600Pa – Clase AE



**Estanquidad al agua bajo presión estática de aire**  
(UNE-EN 12155:2000)  
>600Pa – RE750



**Resistencia a la carga de viento**  
(UNE-EN 12179:2000)  
1500Pa y -1.500Pa



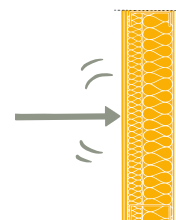
**Reacción al fuego**  
(EN 13823:2010+A1:2014)  
Euroclase B-s1-d0



**Resistencia acústica con y sin trasdosado**  
RA, tr: 49,6 dBA RA, tr: 44,2 dBA



**Resistencia al impacto**  
(UNE-EN 14019:2017)  
Exterior E5



## 3. Tipos

Disponemos de una gran variedad de paneles estándar para adaptarnos a las necesidades del proyecto.



Panel doble 3,2 x 2 m



Panel doble con ventana



Panel doble 3,5 x 2 m

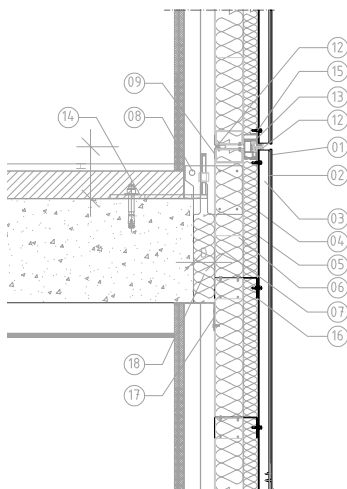


Panel doble 3,5 x 2 m con ventana

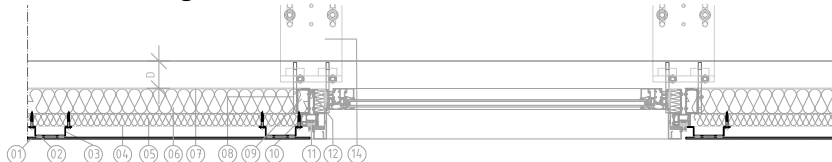


Panel de esquina

## 4. Detalles



1. Panel cerámico e= 6 ó 3 mm.
2. Adhesivo bicomponente.
3. Perfil omega galvanizado lac. negro.
4. Lámina impermeable
5. Lana de roca de 90 kg/m<sup>3</sup> e=40 mm.
6. Lana de roca de 40 kg/m<sup>3</sup> e=80 mm.
7. Placa galv. remachada al perfil S.
8. Placa de anclaje (tornillo nivelación).
9. Perfil S (acero galvanizado 1,5 mm)
10. Perfil de PVC con junta EPDM vertical
11. Junta perfil EPDM.
12. Sellador interior.
13. Perfil de PVC con junta EPDM horizontal
14. Placa de anclaje
15. Perfil en L
16. Perfil del travesaño U remach. al perfil de S.
17. L cámara de aire de cierre de perfil.
18. Cámara de aire de cierre Rockwool.



## 5. Ventajas MODFAÇADES vs. Fachadas tradicionales



Reducción plazo de construcción



Riesgo variación de precios = 0

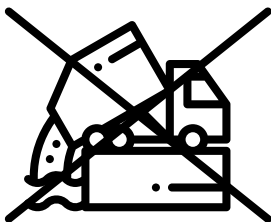


Reducción riesgo de inversión

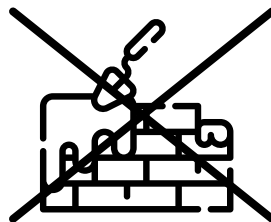
PORCELANOSA Grupo



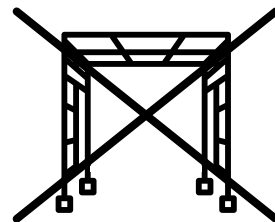
Reducción oficios & riesgo en obra



Reducción acopios & residuos en obra



Reducción mermas & repasos obra



No requiere andamiaje

## 6. Installation guide

Izado con grúa.

Nivelación.



Colocación de juntas.

Acabado final.





BY APPOINTMENT TO  
H.R.H. THE PRINCE OF WALES  
MANUFACTURER AND DISTRIBUTOR  
OF CERAMIC TILES AND BUILDING PRODUCTS.  
PORCELANOSA GROUP LIMITED

**PORCELANOSA** Grupo

**MONOBATH**

Contacto: [marketing@butech.es](mailto:marketing@butech.es) | Más información en [www.butech.net](http://www.butech.net)